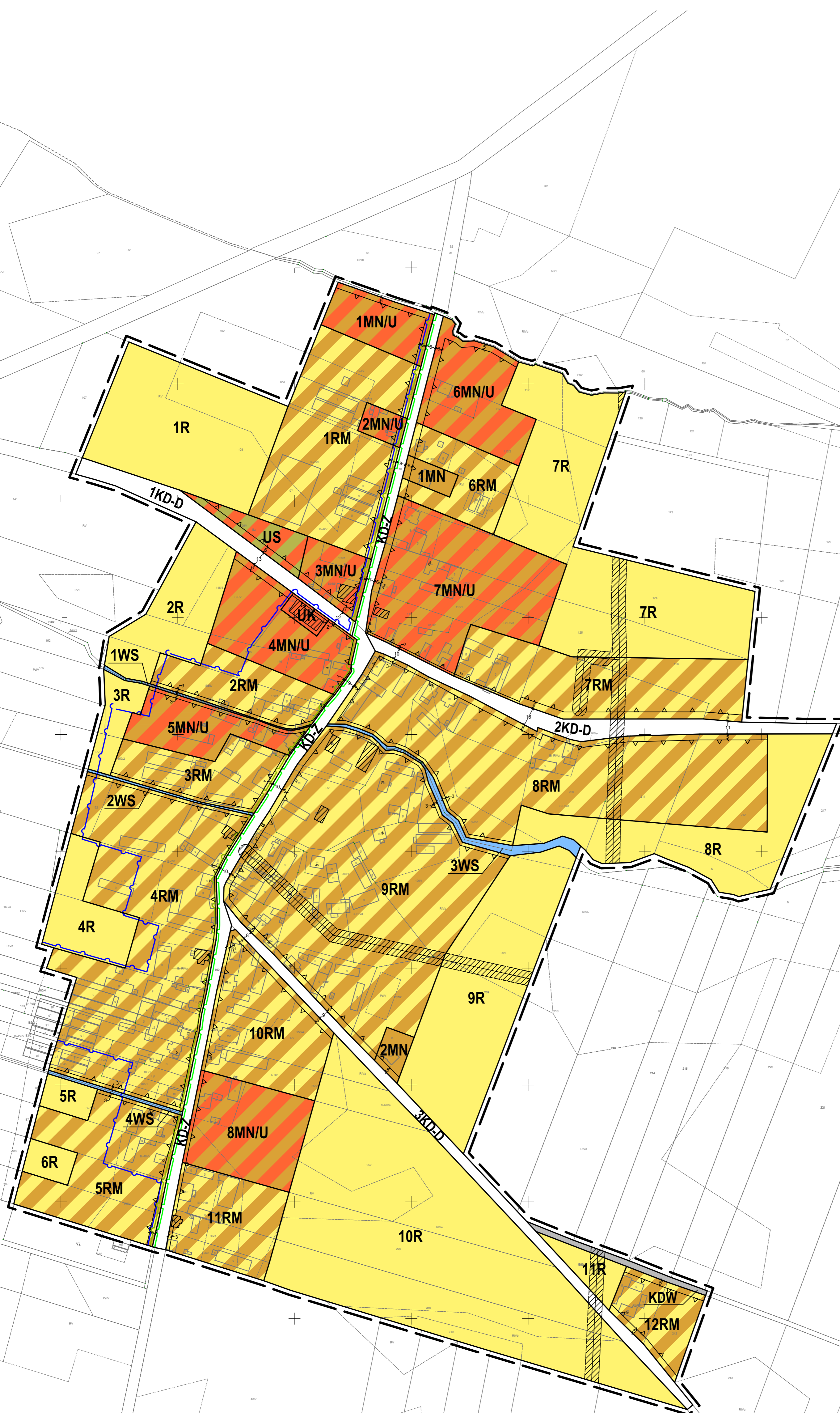


MIEJSCOWY PLAN ZAGOSPODAROWANIA PRZESTRZENNEGO DLA CZĘŚCI OBREBU EWIDENCYJNEGO POŚWIĘTNO

ZAŁĄCZNIK NR 1 DO UCHWAŁY NR RADY GMINY PRZEMĘT Z DNIA R.
DZIENNIK URZĘDOWY WOJEWÓDZTWA WIELKOPOLSKIEGO Z R. POZ. ...



OZNACZENIA

OZNACZENIA STANOWIĄCE OBOWIĄZUJĄCE USTALENIA PLANU

GRANICA OBSZARU OBJĘTEGO PLANEM

LINE ROZGRANICZAJĄCE TERENY
O RÓŻNYM PRZEZNACZENIU
LUB RÓŻNYCH ZASADACH ZAGOSPODAROWANIA

NEPRZEKRACZALNE LINIE ZABUDOWY

RM TERENY ZABUDOWY ZAGRODOWEJ W GOSPODARSTWACH ROLNYCH,
HODOWLANYCH I OGRODNICZYCH

MN TERENY ZABUDOWY MIESZKANIOWEJ JEDNORODZINNEJ

MN/U TERENY ZABUDOWY MIESZKANIOWEJ JEDNORODZINNEJ I
ZABUDOWY USŁUGOWEJ

UK TERENY ZABUDOWY USŁUG KULTURY

US TERENY USŁUG SPORTU I REKREACJI

R TERENY ROLNICZE

WS TERENY WÓD POWIERZCHNIOWYCH SRÓDLĄDOWYCH

KD-Z TERENY DROGI PUBLICZNEJ KLASY ZBIORCZEJ

KD-D TERENY DROG PUBLICZNYCH KLASY DOJAZDOWEJ

KDW TERENY DROGI WEWNĘTRZNEJ

OZNACZENIA O CHARAKTERZE INFORMACYJNYM

OBIEKTY ZABYTKOWE UJĘTE W GMINNEJ EWIDENCJI ZABYTKÓW

GRANICA PRZEMIECIEGO PARKU KRAJOBRAZOWEGO

GRANICA OBSZARU CHRONIONEGO KRAJOBRAZU
POJEZDZIE PRZEMECKO-WŚCHOWSKIE I KOMPLEKS LEŚNY WŁOSZCZAKOWICE

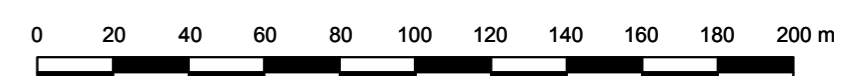
GRANICA OBSZARU NATURA 2000 "POJEZDZIE SŁAWSKIE" PLB300011

PASY TECHNICZNE NAPOWIETRZNYCH
LINII ELEKTROENERGETYCZNYCH ŚREDNIEGO NAPIĘCIA

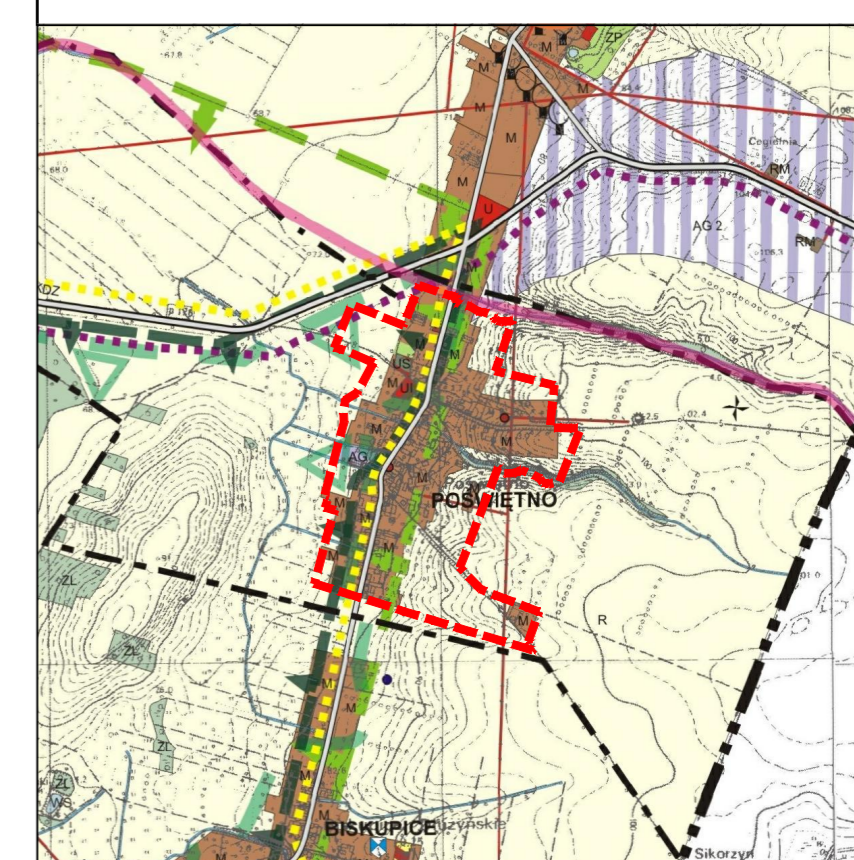
LINE WYMIAROWE [m]

OBSZAR OBJĘTY PLANEM POŁOŻONY JEST W ZASIĘGU
STREFY "W" OCHRONY KONSERWATORSKIEJ ZE WIDOCZKOWANYCH STANOWISK
ARCHEOLOGICZNYCH UJĘTYCH W WOJEWÓDZKIEJ EWIDENCJI ZABYTKÓW

SKALA 1:2000



WYRYS ZE STUDIUM UWARUNKOWAŃ I KIERUNKÓW ZAGOSPODAROWANIA PRZESTRZENNEGO GMINY PRZEMĘT Z OZNACZENIEM GRANIC OBSZARU OBJĘTEGO PLANEM SKALA 1:20 000



LEGENDA

FUNKCJE TERENU:

- TERENY ZABUDOWY MIESZKANIOWEJ JEDNORODZINNEJ
- TERENY ZABUDOWY MIESZKANIOWEJ (zabudowa mieszkaniowa jednorodzinna, wielorodzinna, zagrodowa, usługi)
- TERENY ZABUDOWY MIESZKANIOWEJ REZYDENCJONALNEJ O NIŻSZEJ INTENSYWNOŚCI Z USŁUGAMI MIESZKALNYMI (szkoleniowe, 1:5 - 1:50 w environment- Gminy)
- TERENY ZABUDOWY ZAGRODOWEJ
- TERENY ZABUDOWY LETNISKOWEJ

- USŁUGI (kafeteria, hurtownia, kwiaciarstwo, restauracja itp.)
- USŁUGI ZDROWIA (przychodnia, gabinety, szpitala itp.)
- USŁUGI KULTURY (teatry, biblioteki, kina, muzea itp.)
- USŁUGI OSOBY (szkolenia, usługi, usługi itp.)
- USŁUGI INNE (inne, usługi, usługi itp.)
- USŁUGI SPORTU I REKREACJI (klub sportowy, boiska, plac zabaw itp.)
- USŁUGI TURYSTYCZNE, ZABUDOWA LETNISKOWA
- USŁUGI TURYSTYCZNE - OŚRODEK WYPŁACZKOWY SPA W OLEJNICY

- PRZEMYSŁ, SKŁADY, MAGAZYNY AKTYWNOŚCI
GOSPODARSTWA Z DOPIECZNIEM USŁUGI KOMUNIKACJI I USŁUG
- STREFA EKONOMICZNA - MOCHY
- STREFA AKTYWNOŚCI GOSPODARSTWA
- TERENY DOCELOWEJ EKSPLOATACJI KRUZYWA (ustala się obowiązek sporządzenia MPZP dla tych terenów)
- OBSZARY EKSPLOATACJI KRUZYWA
- OBŚLUGA PRODUKCJI W GOSPODARSTWACH ROLNYCH/HODOWLANYCH, OGRODNICZYCH
- CIĘKI WODNE
- WODY POWIERZCHNIOWE SRÓDLĄDOWE
- GRANITY LEŚNE
- DOŁĘSIENIA
- ZELEŃ CMENTARNA
- ZELEŃ PARKOWA
- ZELEŃ DOŁĄCZAJĄCA
- TERENY ROLNICZE, ŁAKI I PASTWISKA
- PLĄZE GMINNE
- GRANICA OBSZARU OBJĘTEGO PLANEM