

LEGENDA:

Kolorystyka wg. wzornika firmy KEIM

WERSJA KOLORYSTYCZNA A

1. 9092 - tło ścian

2. 9095 - detal, gzymsy , opaski

WERSJA KOLORYSTYCZNA B

1. 9552 - tło ścian

2. 9556 - detal, gzymsy , opaski

Kolorystyka wg. wzornika firmy KABE

WERSJA KOLORYSTYCZNA A

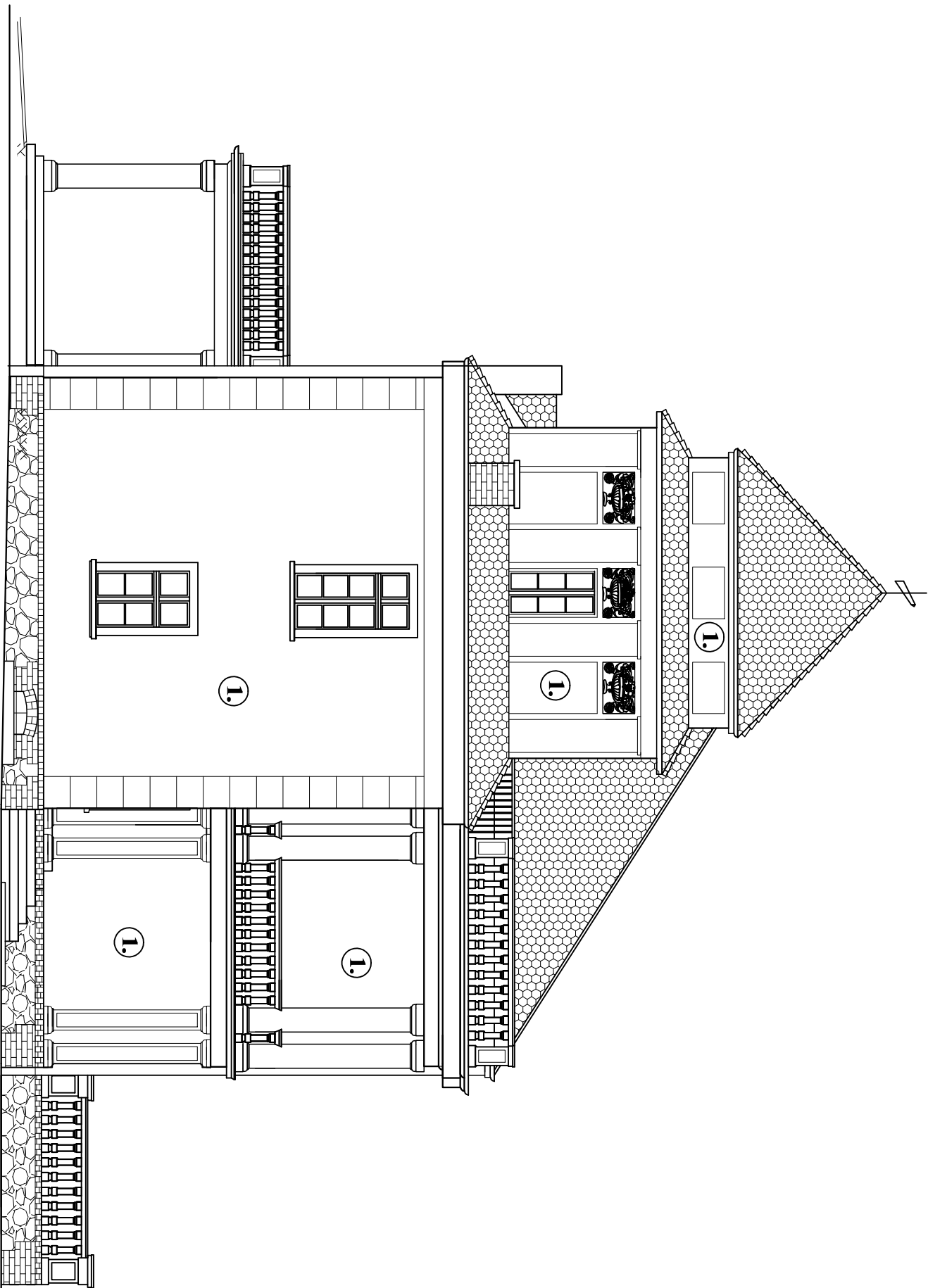
1. KB 458 - tło ścian

2. KB 459 - detal, gzymsy , opaski

WERSJA KOLORYSTYCZNA B

1. KB 484 - tło ścian

2. KB 485 - detal, gzymsy , opaski



elevacja boczna południowa

nr rys.

3

FORMAT

biuro projektów architektonicznych

ul. Nad Kanią 20
63-800 Gosław
POLAND
tel./fax: +48-69 572-62-71

REMONT ELEWACJI BUDYNKU PAŁACU W BUCZU
ORAZ ZAGOSPODAROWANIE TERENU WOKÓŁ
BUDYNKU: REMONT BRAMY WJAZDOWEJ ORAZ
NAWIERZCHNI DOJAZDOWEJ DO BUDYNKU

temat:

REMONT ELEWACJI PAŁACU W BUCZU

adres: Bucz ul.Kasztanowa 8, 64-234 Przemęt
Gmina Przemęt, jedn.ewid.302901_2 Bucz
DZ. NR EWID. 218, 219/13 ob.0006 Bucz

inwestor:

GMINA PRZEMĘT
ul.Jagiellońska 8, 64-234 Przemęt

ELEWACJA POŁUDNIOWA			
data:	05.2018	stadium:PROJEKT BUDOWLANY	
skala:	1:100	branża: KONSTRUKCJA	
architektura	arch.	WP-OIA/OKK/VPB/59/2008	
projektant	U.Moderz-Jakubowska	upr. bud. do projektowania bez ograniczeń w spec. architektonicznej	
architektura	arch.	7131/11/P/2003	
opracowanie	G. Tatarka	upr. bud. do projektowania bez ograniczeń w spec. architektonicznej	
konstrukcja	mgr.inż.	WKP/0263/P00K/13	
projektant	L.Gorczak	upr. bud. do projektowania bez ograniczeń w spec.budow-konstrukcyjnej	